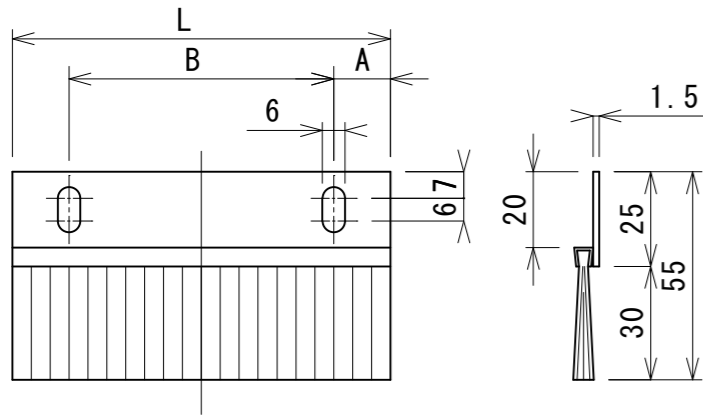
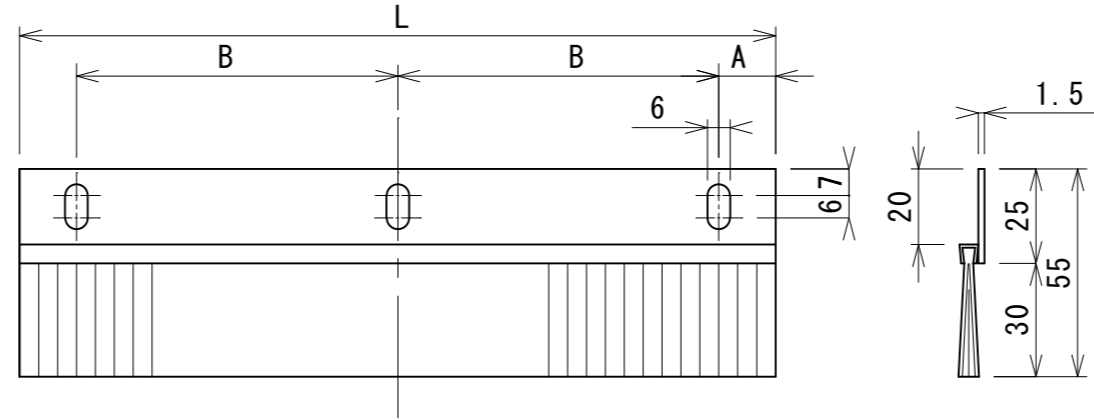


L=100~200



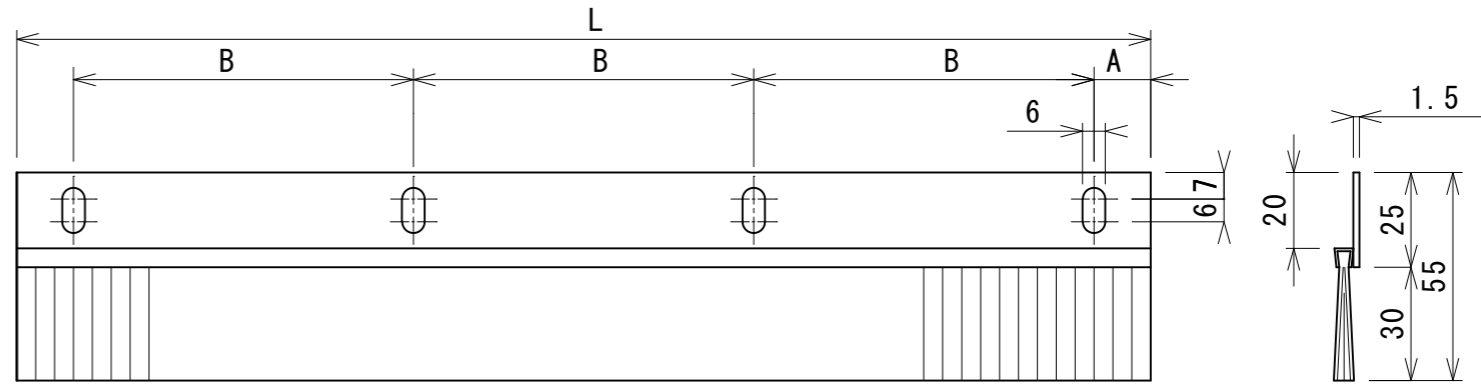
長さL (mm)	寸法A (mm)	寸法B (mm)
100	15	70
200	15	170

L=300~500



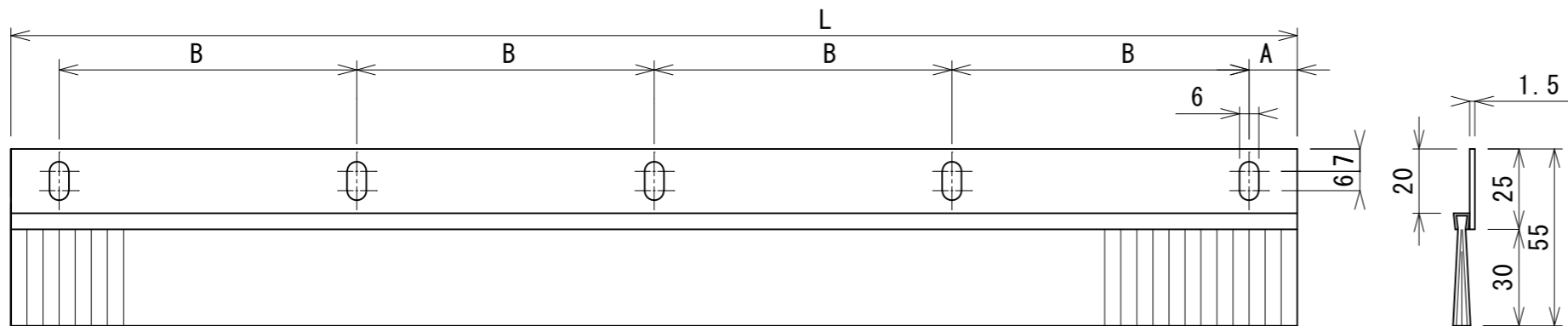
長さL (mm)	寸法A (mm)	寸法B (mm)
300	15	135
400	15	185
500	15	235

L=600~800



長さL (mm)	寸法A (mm)	寸法B (mm)
600	15	190
700	14	224
800	16	256

L=900~1000



長さL (mm)	寸法A (mm)	寸法B (mm)
900	14	218
1000	14	243

2021.06.04. 毛材ご指定の注記を追加 : kato  
2004.11.19. L800の穴位置寸法訂正 : kato

毛材 ナイロンφ0.3グリーン / ポリプロピレンφ0.3ナチュラルのどちらかご指定下さい

製作数量	納入先		名称	
	殿		FBシリーズ	
ブラシ 規格・寸法	客先殿注文番号			
毛材	投影法	尺度	製作伝票NO.	発行日
NY0.3G / PP0.3	⊕	1:1		
FB材質	CH#/材質	ブラシ製作長さ	発行日	承認 点検 製図
ステンレス	#5 SUS		2003.02.21.	KATO
			図面番号	変更
			FB-0001-01	2

