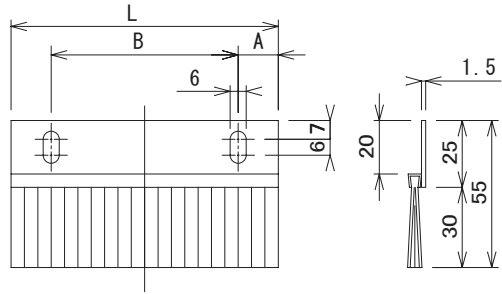
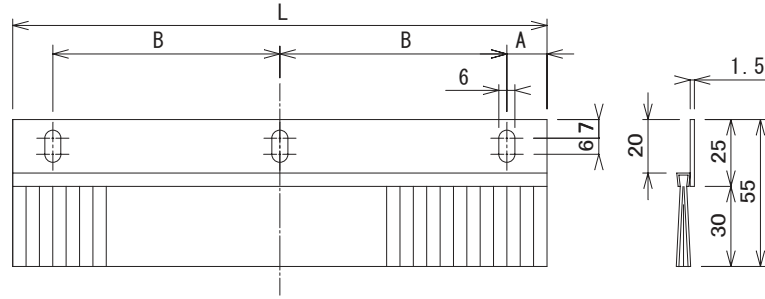


L=100~200



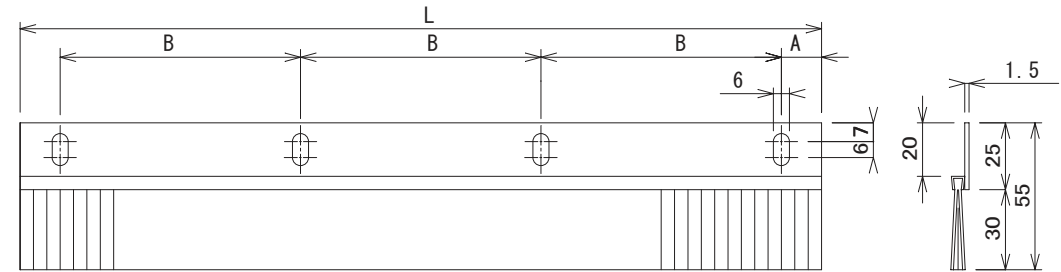
長さL (mm)	寸法A (mm)	寸法B (mm)
100	15	70
200	15	170

L=300~500



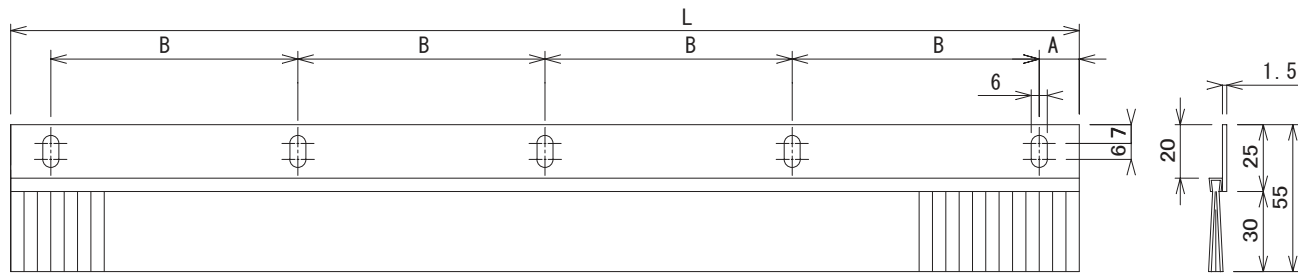
長さL (mm)	寸法A (mm)	寸法B (mm)
300	15	135
400	15	185
500	15	235

L=600~800




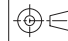
長さL (mm)	寸法A (mm)	寸法B (mm)
600	15	190
700	14	224
800	16	256

L=900~1000



長さL (mm)	寸法A (mm)	寸法B (mm)
900	14	218
1000	14	243

2004. 11. 19. L800の穴位置寸法訂正:kato

製作数量		納入先		名称	
		殿		FBシリーズ	
ブラシ 規格・寸法		 株式会社 興伸技研 www.kyoshingiken.co.jp		客先殿注文番号	
毛材				製作伝票NO.	発行日
		投影法	尺度		
			1:1		
FB材質	CH #/材質	ブラシ製作長さ	発行日	承認	点検
ステンレス	#5 SUS		2003. 02. 21.		
				製図	図面番号
				KATO	FB-0001-01
					変更
					1